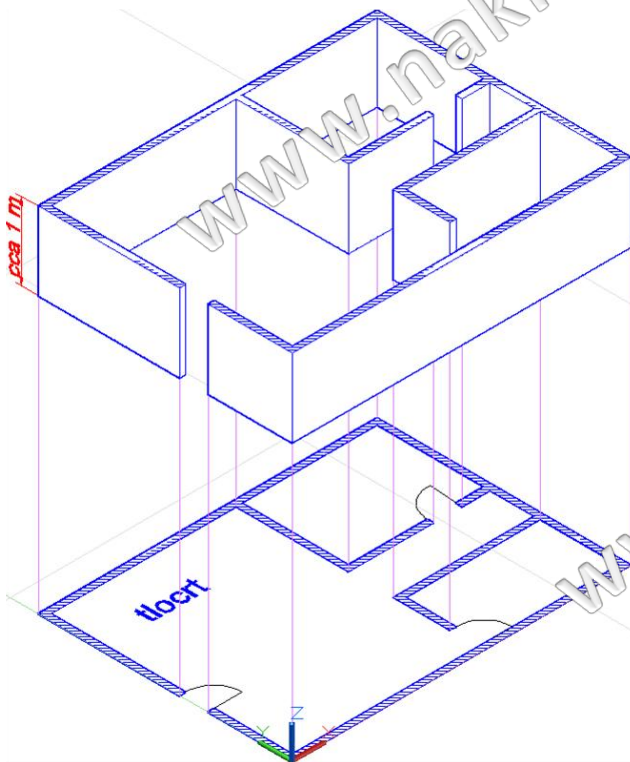




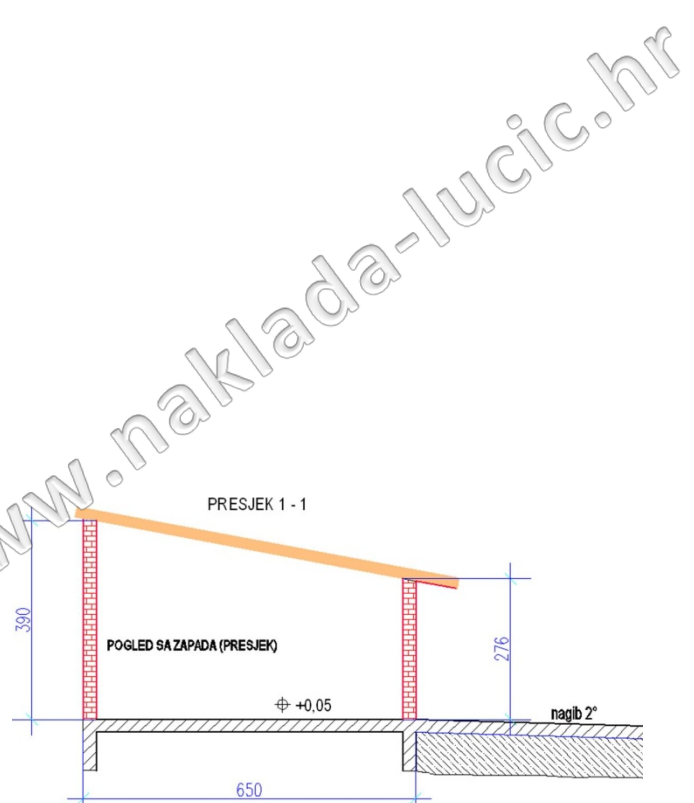
17.4. Sadržaj nacrtu (tlocrt, presjek, pogled)

Tlocrt prikazuje projekciju presjeka horizontalne ravnine za pojedine katove građevine. Položaj zamišljene horizontalne linije presjeka postavlja se u pravu na 1 metar visine od poda pojedine etaže (sl. 6.).

Presjek predočuje građevinu presječenu zamišljenom vertikalnom ravninom kroz karakteristična mjesta građevine, a obvezno kroz stubište i ulaz u zgradu. Mjesto presjeka označeno je u tlocrtu širokom crta-točka crtom. Smjer gledanja presjeka naznačen je strjelicama (sl. 7.).

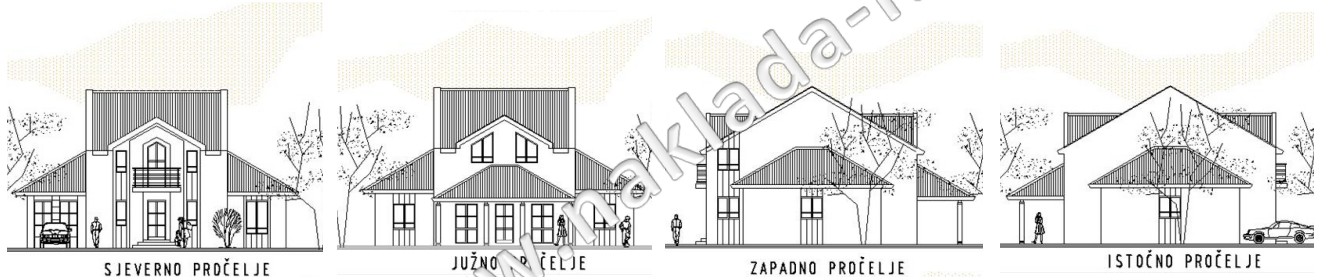


Sl. 6. Presjek građevine horizontalnom ravninom



Sl. 7. Tlocrt i vertikalni presjek garaže

Pročelje prikazuje projekciju vanjskog izgleda građevine. Na crtežima pročelja predočavaju se svi vidljivi dijelovi građevine: prozori, vrata, dimnjaci, balkoni, ograde i dr. Crtaju se sva pročelja objekta, a označavaju se položajem prema stranama svijeta (sl. 8.).



Sl. 8. Pročelja kuće